

Reporte de la situación de la pandemia de COVID-19 – 07/06/2021

Observatorio de salud Amazónica

Sinergias – Alianzas Estratégicas para la Salud y el Desarrollo Social

Contenido

Cartografía: los indicadores en el mapa	3
Situación departamental en la región amazónica:	3
Mapa departamental vacunas COVID - 19 x 100 habitantes:.....	3
Mapa departamental mortalidad COVID - 19 x 1.000.000 habitantes:.....	3
Mapa departamental letalidad COVID – 19:.....	4
Mapa departamental hospitalizaciones COVID – 19:	4
Mapa departamental casos COVID - 19 x 100 habitantes:.....	5
Mapa departamental casos activos COVID - 19 x 100.000 habitantes:.....	5
Situación municipal en la región amazónica:	6
Mapa hospitalizaciones COVID - 19 nivel municipal:	6
Mapa casos activos COVID - 19 x 100.000 habitantes nivel municipal:	6
Mapa casos COVID - 19 x 100.000 habitantes nivel municipal:.....	7
Mapa letalidad COVID - 19 nivel municipal:	7
Mapa mortalidad COVID - 19 x 1.000.000 habitantes nivel municipal:	8
Fuentes.....	8

Presentación

Este documento fue elaborado para el Observatorio de Salud Amazónico (<https://www.sinergiasong.org/observatorio-de-salud-amazonico>) desarrollado por Sinergias — Alianzas Estratégicas para la Salud y el Desarrollo Social (www.sinergiasong.org) para posicionar las problemáticas de salud en este territorio, cuya extensión representa más del 40% del país y concentra una de las mayores diversidades culturales y biológicas del continente.

Presentamos la afectación por COVID-19 en la región amazónica de Colombia, con corte a 07 de junio de 2021, teniendo como marco la gran cuenca amazónica y la realidad nacional, porque todos estamos interconectados, como ha sido evidente en el comportamiento de los ciclos de la epidemia que hemos padecido.

Para el 30/05/2021 Colombia reportaba cerca de 3.400.000 casos de COVID-19 y más de 88.000 muertes, lo que nos deja como el décimo tercer país (13) con más casos y el décimo primero con más muertes (11) en el mundo. Además, somos el 6° país con más casos y muertes por habitante en los últimos 7 días (<https://covid19.who.int/table>).

Para esa fecha se registraron casi 43.000 casos confirmados de COVID-19 y 1500 muertes en 54 municipios y áreas no municipalizadas de los seis departamentos amazónicos (92% de sus entidades territoriales).

Al comparar con el resto del país (~3.4 millones de casos), la población que habita esta región —indígena y quienes viven fuera de las capitales— tienen más posibilidades de morir por COVID-19 que alguien que vive en otra región, que tiene otra pertenencia étnica y que vive en una capital departamental (45%, 29% y 32% veces más respectivamente).

Una persona indígena que vive fuera del municipio capital en la Amazonía tiene 2.5 veces más posibilidades de morir que una no indígena en el resto del país; esto,

independientemente del sexo y la edad. Aun así, no han llegado las vacunas para las zonas rurales dispersas, gran parte de ellas, territorios de frontera.

Muchos departamentos y grandes ciudades están al borde del colapso o más allá. Para cambiar la situación urge cumplir con las medidas que sabemos funcionan: además de la vacunación para todos, aislamiento físico, identificación y seguimiento de casos y contactos, tapabocas bien puesto, lavado frecuente de manos, evitar aglomeraciones, estar en espacios ventilados y mucha solidaridad.

Es crítico corregir las inequidades que afectan la región, entre las que hay que priorizar el acceso a los servicios de salud que se ajusten a las necesidades del territorio. ¿Si no es ahora, para cuándo? Las prioridades más apremiantes incluyen:

- Reforzar las medidas de prevención y control en las fronteras
- Fortalecer las capacidades locales de vigilancia, diagnóstico y asistencia en los departamentos amazónicos, liderado por las organizaciones indígenas
- Desarrollar campañas de información, adecuadas al territorio.
- Vacunar a toda la población de manera simultánea (en zonas rurales dispersas no es razonable hacerlo por etapas, por costos y oportunidad).

Las reivindicaciones del Paro Nacional son esenciales para lo que el diálogo es imperativo, no la confrontación ni la represión, pero es necesario marchar en salud, con la debida protección, y salvaguardando los derechos esenciales de los demás.

Pablo Montoya
Director
Sinergias

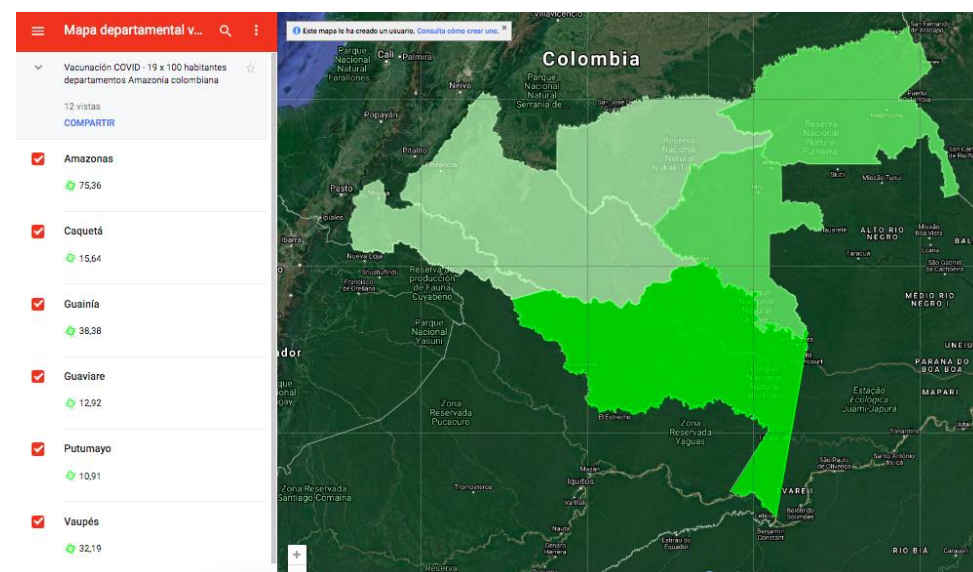


Cartografía: los indicadores en el mapa

Todos estos mapas interactivos los puede ver en el Observatorio de Salud Amazónica de Sinergias: <https://www.sinergiasong.org/situacion-departamental>

Situación departamental en la región amazónica:

Mapa departamental vacunas COVID - 19 x 100 habitantes:



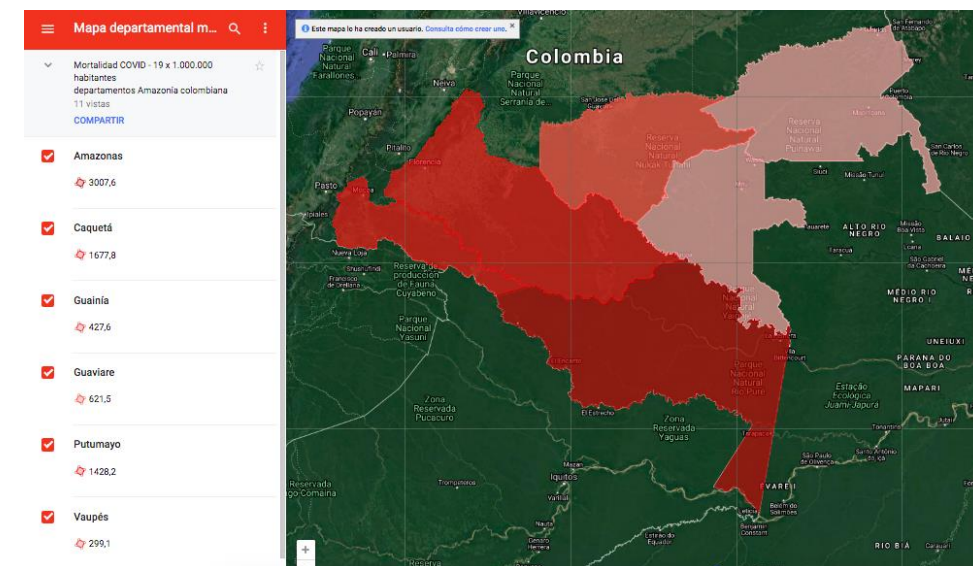
Convenciones

Departamentos Amazonía

Vacunas aplicadas x 100 habitantes

- 10 - 24 %
- 25 - 49 %
- 49 - 89 %

Mapa departamental mortalidad COVID - 19 x 1.000.000 habitantes:



Convenciones

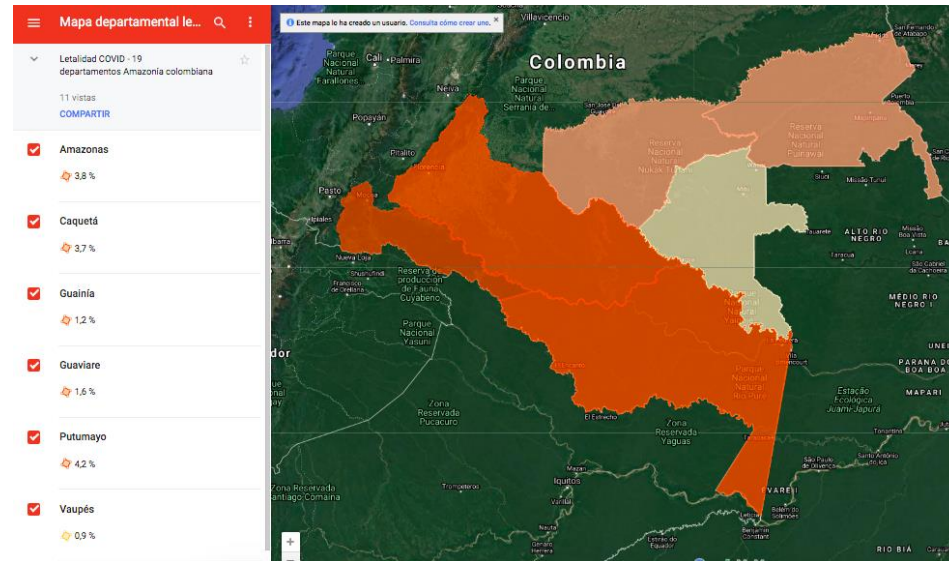
Departamentos Amazonía

Mortalidad x 1000000 habitantes

- 200 - 499
- 500 - 999
- 1000 - 1999
- 2000 - 3999

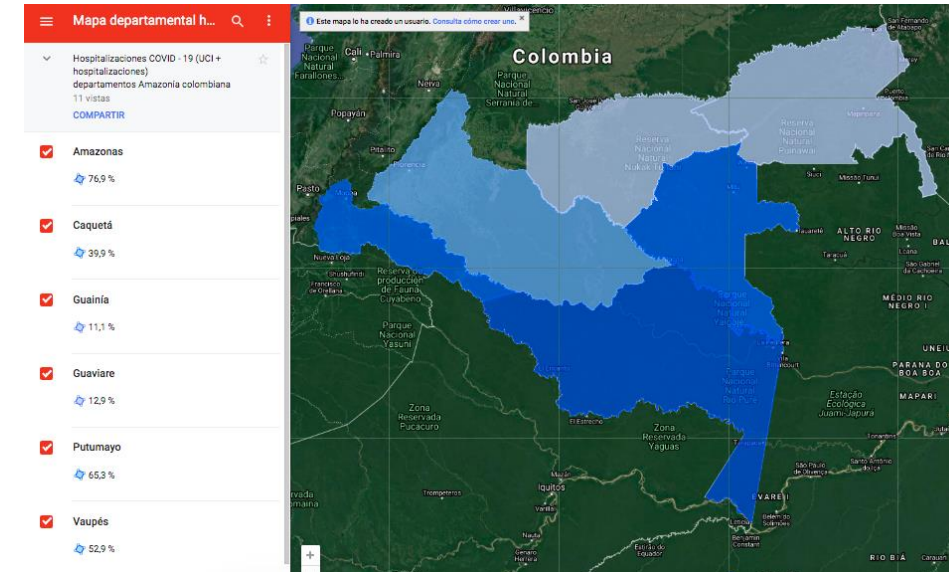
[Volver a la tabla de contenido](#)

Mapa departamental letalidad COVID – 19:



- Convenciones**
- Departamentos Amazonía**
- Letalidad**
- < 1 %
 - 1 - 2,99 %
 - 3 - 3,99 %
 - 4 - 4,99 %

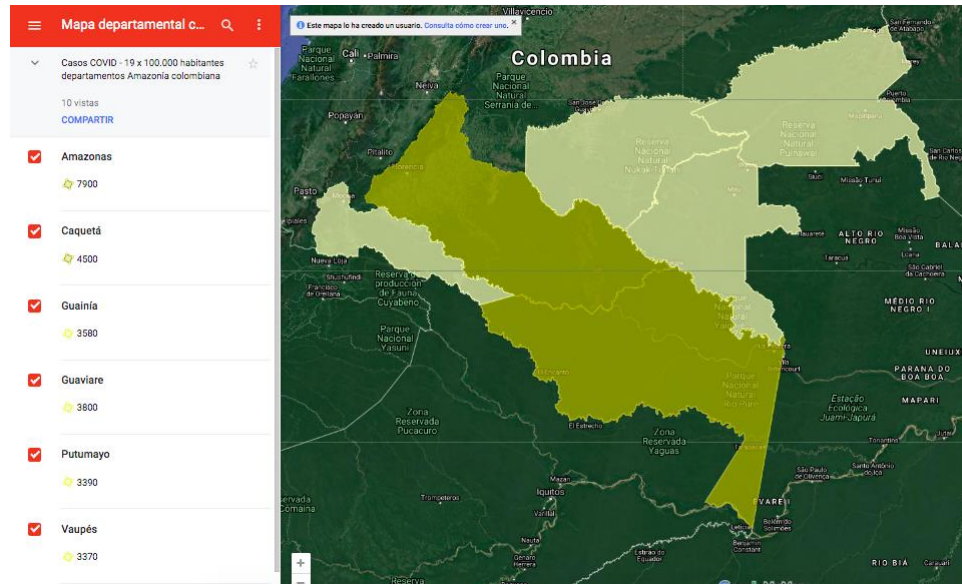
Mapa departamental hospitalizaciones COVID – 19:



- Convenciones**
- Departamentos Amazonía**
- Hospitalizados total (UCI + Hospitalizaciones)**
- 10 - 24 %
 - 25 - 49 %
 - 50 - 74 %
 - 75 - 89 %

[Volver a la tabla de contenido](#)

Mapa departamental casos COVID - 19 x 100 habitantes:



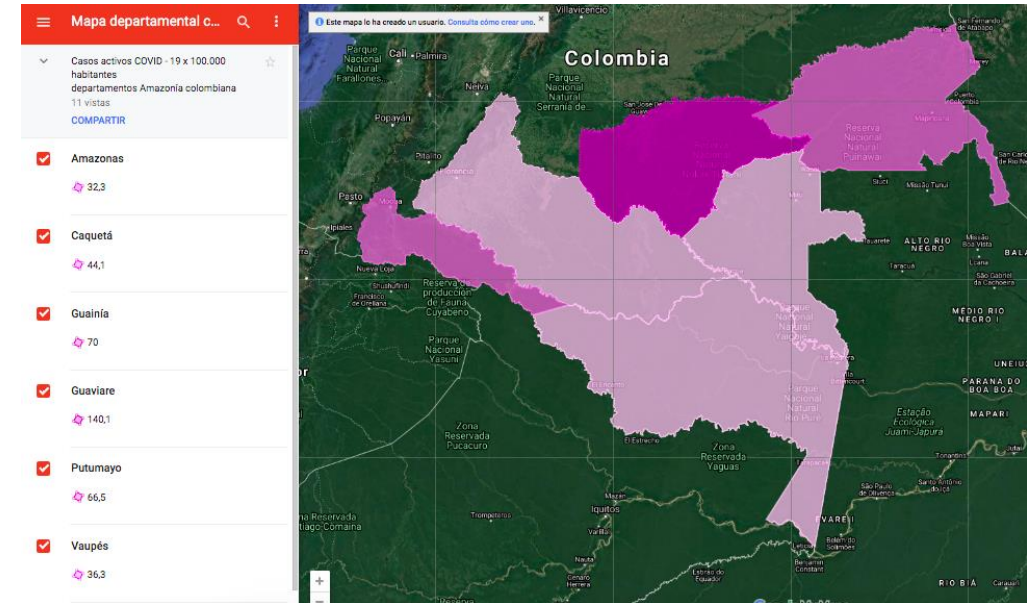
Convenciones

Departamentos Amazonía

Casos x 100000 habitantes

- 2000 - 3999
- 4000 - 7999

Mapa departamental casos activos COVID - 19 x 100.000 habitantes:



Convenciones

Departamentos Amazonía

Activos x 100000 habitantes

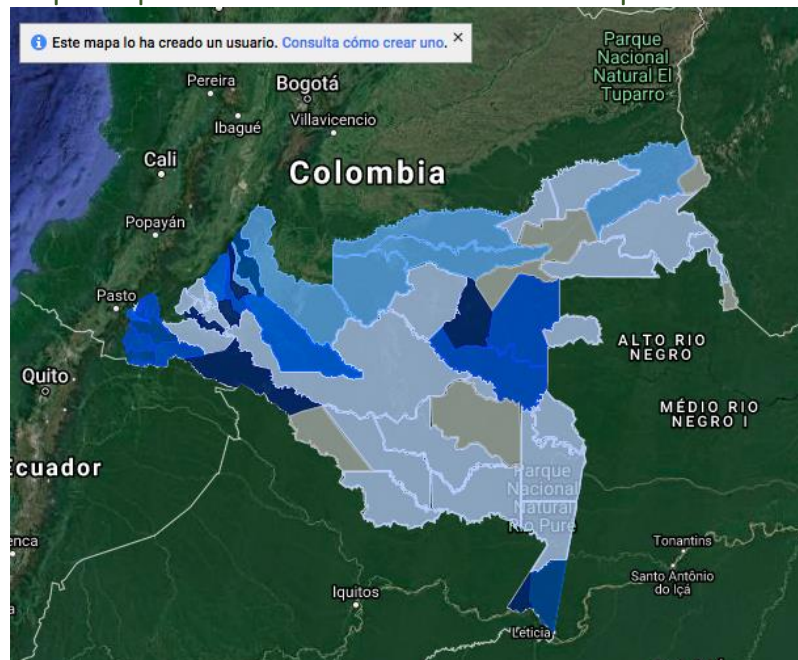
- < 50
- 50 - 99
- 100 - 199

[Volver a la tabla de contenido](#)

Situación municipal en la región amazónica:

Todos estos mapas interactivos los puede ver en el Observatorio de Salud Amazónica de Sinergias: <https://www.sinergiasong.org/situacion-municipal>

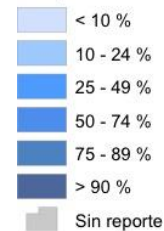
Mapa hospitalizaciones COVID - 19 nivel municipal:



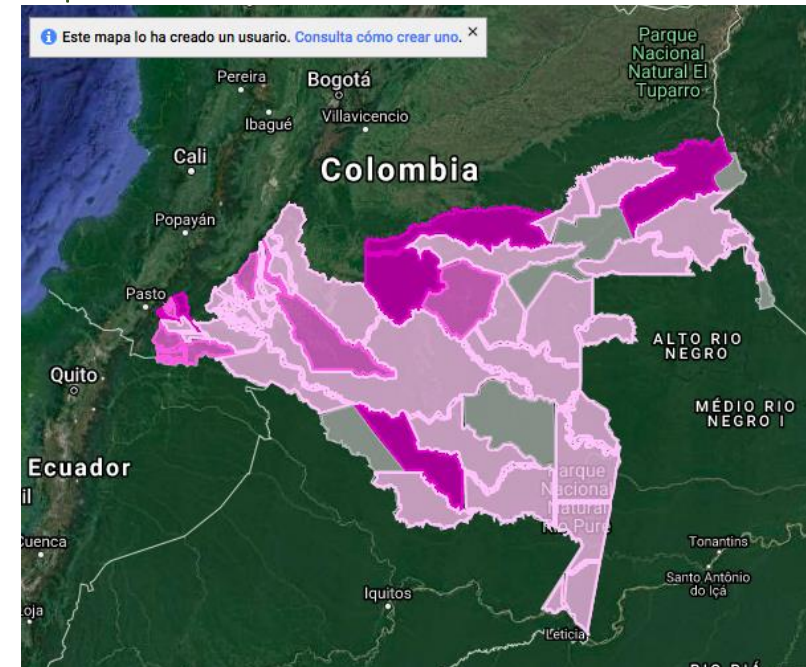
Convenciones

Municipios Amazonía

Hospitalizados total (UCI + Hospitalizaciones)



Mapa casos activos COVID - 19 x 100.000 habitantes nivel municipal:



Convenciones

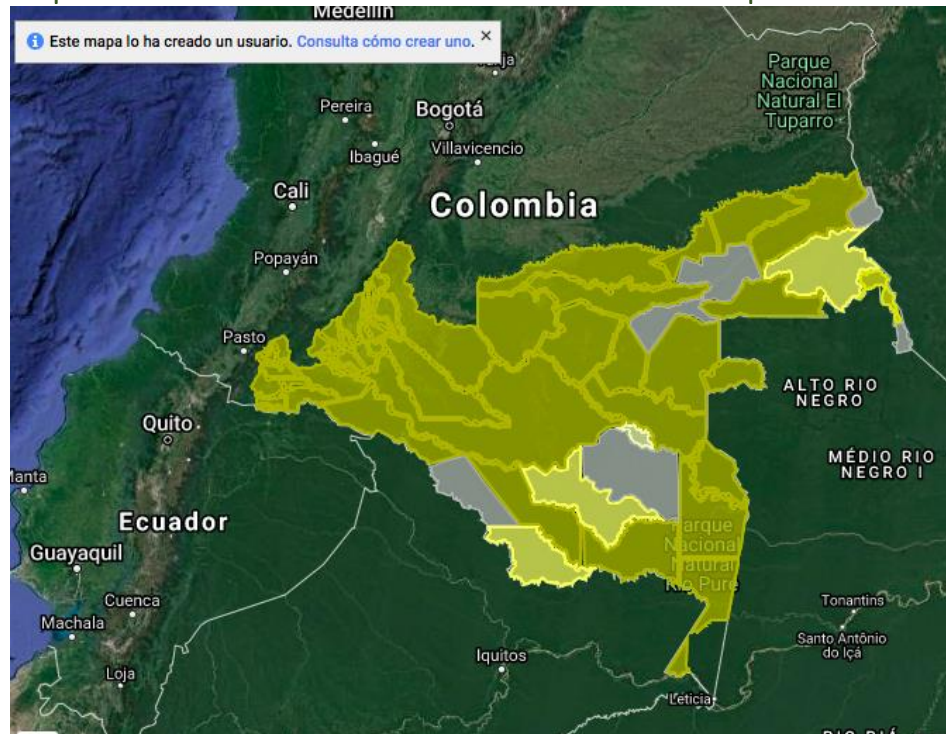
Municipios Amazonía

Activos x 100000 habitantes



[Volver a la tabla de contenido](#)

Mapa casos COVID - 19 x 100.000 habitantes nivel municipal:



Convenciones

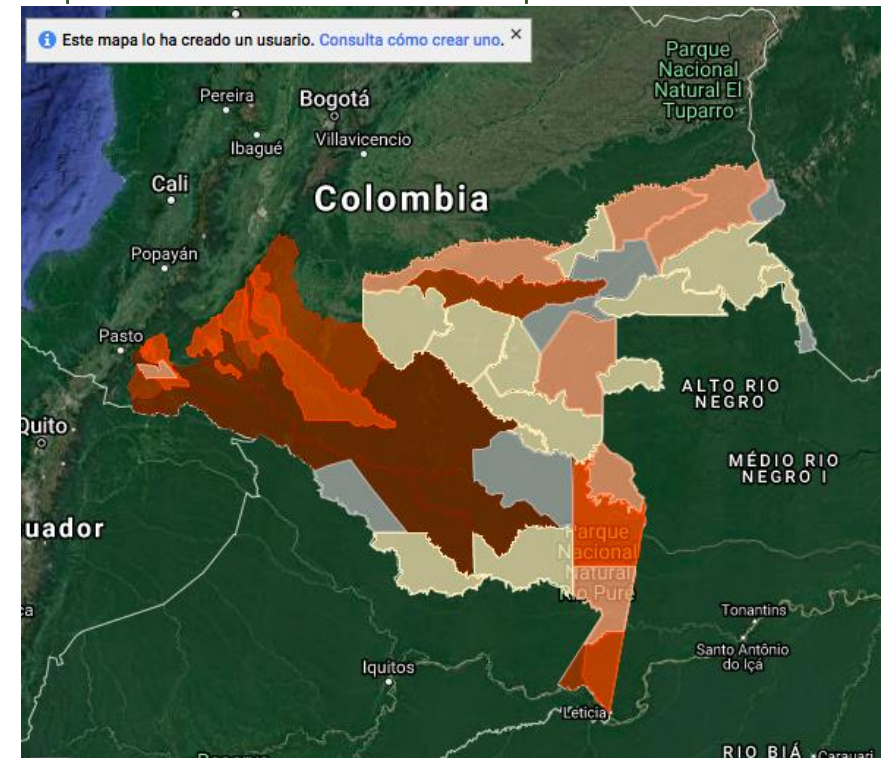
Municipios Amazonía

Casos x 100000 habitantes



[Volver a la tabla de contenido](#)

Mapa letalidad COVID - 19 nivel municipal:



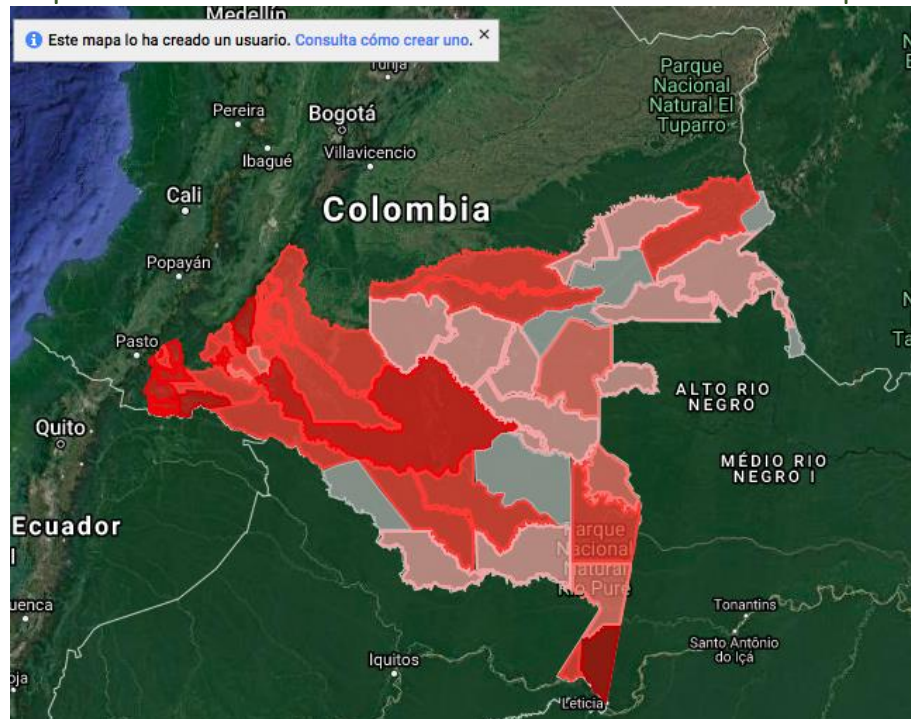
Convenciones

Municipios Amazonía

Letalidad



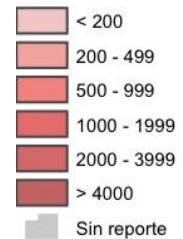
Mapa mortalidad COVID - 19 x 1.000.000 habitantes nivel municipal:



Convenciones

Municipios Amazonía

Mortalidad x 1000000 habitantes



[Volver a la tabla de contenido](#)

Fuentes

- Instituto Nacional de Salud: Base de datos de casos de COVID-19 y muertes registradas diariamente en el país.
- Ministerio de Salud y Protección Social: Número de dosis de vacuna anti Covid-19 aplicadas por departamento
- Departamento Administrativo Nacional de Estadísticas: Proyecciones de población departamental y municipal
- Red Eclesial Panamazónica: <https://redamazonica.org/covid-19-panamazonia/>

Visita otros recursos de Sinergias:

- Recursos elaborados por Sinergias durante la pandemia: <https://www.sinergiasong.org/covid-19-coronavirus>
- Observatorio de Salud Amazónico si quiere más información: <https://www.sinergiasong.org/observatorio-de-salud-amazonico>

- Mapas interactivos departamentales: <https://www.sinergiasong.org/situacion-departamental>
- Mapas interactivos municipales: <https://www.sinergiasong.org/situacion-municipal>
- Programa de radio El canto del tucán: <https://www.sinergiasong.org/el-canto-del-tucan>
- Mensajes clave: <https://www.sinergiasong.org/mensajes-clave-audios>
- Piezas de prevención y atención del COVID-19: <https://www.sinergiasong.org/mensajes-para-comunidades>

Créditos

- **Análisis y estadísticas:** Pablo Montoya
- **Mapas:** Alejandro Tovar
- **Diseño:** Valentina Riveros

Con el apoyo de:



Síguenos en todas nuestras redes sociales [Facebook](#) [Instagram](#) [Twitter](#) nos encuentras como [@SinergiasONG](#)